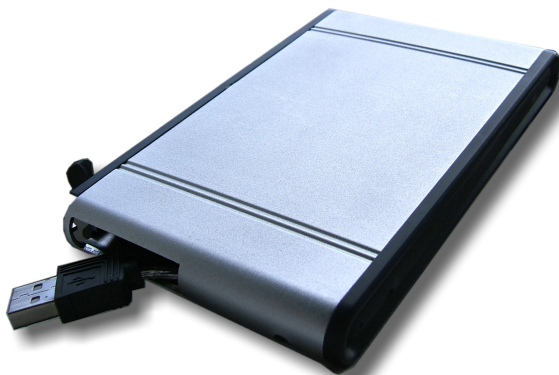


www.aixcase®.de

Bedienungsanleitung



USB 2.0-Gehäuse ALU für 2.5" IDE HDD
silber (AIX-IUB2A1)

Lieferumfang

In der Verpackung befinden sich:

- USB 2.0-Gehäuse ALU für 2.5"-IDE-Festplatten
- Seitenstreifen steckbar
- USB 2.0-Verlängerungskabel
- USB-Power-Kabel
- Schraubendreher + Schrauben
- Aufbewahrungstasche für das Gehäuse
- Treiber CD für Win98 SE

Sollten einzelne Teile fehlen, wenden Sie sich bitte umgehend an Ihren Händler!

Installation einer 2.5"-IDE-Festplatte

a) Ziehen Sie **vorsichtig** den Seitenstreifen ab (falls im Auslieferungszustand des Gehäuses aufgesteckt).

b+c) Lösen Sie die unter dem Seitenstreifen liegenden beiden Schrauben und nehmen Sie die Abdeckung ab!

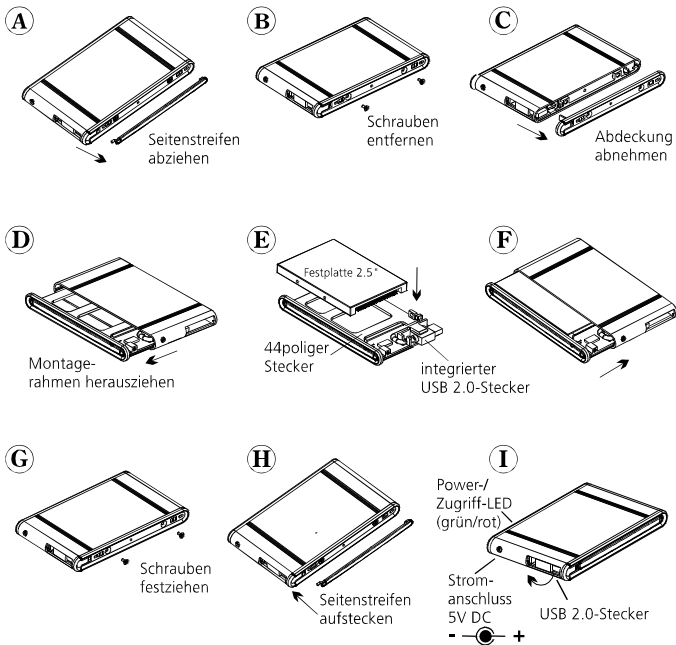
d) Ziehen Sie auf der anderen Seite des Gehäuses den Montagerahmen für die 2.5"-Festplatte vorsichtig heraus (Achtung! Darauf achten, dass der USB-Stecker nicht abgerissen wird!).

e) Nehmen Sie Ihre 2.5"-IDE-Festplatte und verbinden Sie diese mit dem 44-poligen Stecker auf dem Montagerahmen. Der Stecker muss sich ohne größere Mühe auf die Festplatte stecken lassen. Falls nicht, überprüfen Sie bitte, ob Sie evtl. die Festplatte falsch herum halten. Fixieren Sie die Festplatte im vorderen Bereich des Montagerahmens von unten mit den beiden mitgelieferten Schrauben.

Achten Sie darauf, dass die Festplatte als MASTER gejumpert ist!

f) Schieben Sie den Montagerahmen mit installierter Festplatte wieder vorsichtig zurück in das Gehäuse. Achten Sie darauf, dass der integrierte USB-Stecker korrekt in seiner Halterung liegt.

g+h) Stecken Sie die Abdeckung wieder auf (auf korrekten Sitz des Entriegelungsknopfes des USB-Steckers achten), ziehen Sie die Schrauben an und stecken Sie den Seitenstreifen auf.



i) Verbinden Sie den USB-Stecker des Gehäuses mit der USB-Buchse Ihres Computers (empfohlen: USB 2.0 für volle Geschwindigkeit), oder das USB-Verlängerungskabel mit dem Computer und stecken Sie den USB-Stecker des Gehäuses am USB-Verlängerungskabel ein. Sollte Ihr USB-Port nur wenig Strom zur Verfügung stellen, empfiehlt es sich, das Verlängerungskabel **nicht** zu verwenden.

j) Sollte die Festplatte nicht korrekt anlaufen, stecken Sie **zusätzlich** das USB-Power-Kabel in einen freien USB-Port und verbinden es mit dem Stromanschluss des Gehäuses.

Falls Sie über Windows ME/2000/XP, Mac OS ab Version 9.0 oder eine aktuelle LINUX-Distribution verfügen, wird Ihre Festplatte vom Betriebssystem automatisch erkannt. **Für Win98 SE muss ein zusätzlicher Treiber von der mitgelieferten CD installiert werden.**

Treiberinstallation unter Win98 SE

Nachdem Win98 SE das Gehäuse als neues Gerät erkannt hat, müssen Sie bestätigen, dass nach dem besten Treiber für das Gerät gesucht werden soll.

In der nächsten Dialogbox klicken Sie zunächst auf "**Geben Sie eine Position an**" und dann auf "**Durchsuchen**". Legen Sie nun die mitgelieferte Treiber CD in Ihr CD-ROM-Laufwerk und wählen bei Durchsuchen auf Ihrer CD-ROM den Pfad **DRIVERS/CYPRESS** aus. Klicken Sie dann bei den nächsten beiden Dialogboxen auf "Weiter". Der Treiber wird installiert.

Ergänzende Hinweise / Fehlerbehebung

- Um eine fabrikneue Festplatte benutzen zu können, muss diese erst partitioniert und formatiert werden. Hinweise hierzu erhalten Sie im Handbuch zu Ihrem Betriebssystem.
- Um Datenverluste zu vermeiden, sollten Sie im laufenden Betrieb vor Entfernen des USB-Kabels immer die Funktion "Sicheres Entfernen" benutzen.
- Das Gehäuse ist mit einem modernen Cypress-Chipsatz ausgestattet und funktioniert mit allen gängigen IDE-Festplatten. Sollte eine fabrikneue Festplatte nicht erkannt werden, versuchen Sie, das Laufwerk nicht als MASTER, sondern als SLAVE oder CABLE SELECT zu jumpern.
- Sollte eine Festplatte trotz eingestecktem USB-Power-Kabel nicht korrekt anlaufen, so benötigt diese evtl. mehr Strom, als ihr USB-Port zur Verfügung stellt. Manchmal hilft es, einen **aktiven** USB-HUB zu verwenden, oder alternativ ein optionales externes Netzteil mit 5V-DC-Ausgang (ACHTUNG! Unbedingt Polarität des Steckers beachten!).

Aktuelle Treiber, sowie Supportinformationen und Infos über andere aixcase-Produkte finden Sie auch auf unserer Website

<http://www.aixcase.de>

Bitte entsorgen Sie nicht mehr benötigte aixcase-Verpackungen oder ausgediente Geräte **nicht** über den **Hausmüll**, sondern senden Sie diese zur **kostenlosen Entsorgung** an u.g. Hersteller!

Hersteller gem. GPSG: f9com GmbH, Fronhofstr. 9, D- 52146 Würselen.
Alle erwähnten Namen und Warenzeichen sind Eigentum ihrer jeweiligen Inhaber.
Änderungen und Irrtümer vorbehalten.

